

Lampy wyładowcze wysokoprężne (HID)



Waty	Pozycja pracy	Długość [mm]	Opis produktu	Trzonek	Ra*	Str. św. [lm]	Trwałość [godz.]	Il.szt. w opak.	Prąd [A]	Średnica [mm]	Kod prod.
------	---------------	--------------	---------------	---------	-----	---------------	------------------	-----------------	----------	---------------	-----------

Lucalox™ Standardowe

Lucalox™ T – Cylindryczne przezroczyste, CCT 2000K

50	U	156	LU50/85/T/27	E27	25	3400	28500	25	0.76	38.5	22445
70	U	156	LU70/90/T12/27	E27	25	6000	28500	25	0.98	38.5	22452
100	U	211	LU100/100/MO/T/40	E40	25	9600	28500	12	1.2	48	93767
150	U	211	LU150/100/40	E40	25	15000	28500	12	1.8	48	44244
250	U	260	LU250/T/40	E40	25	27500	28500	12	3	48	22453
400	U	283	LU400/T/40	E40	25	48000	28500	12	4.6	48	11678
1000	U	372	LU1000/110/T/40 4pk	E40	25	130000	24000	4	10.6	67	34832



Lucalox™ E – Elipsoidalne rozpraszające, CCT 2000K

50	U	156	LU50/85/D/27	E27	25	3300	28500	12	0.76	72	10794
70	U	156	LU70/90/D/27	E27	25	5800	28500	12	0.98	72	10101
100	U	211	LU100/100/MO/D/40	E40	25	9200	28500	12	1.2	76	93766
150	U	227	LU150/100/D/40	E40	25	14500	28500	12	1.8	91	44245
250	U	227	LU250/D/40	E40	25	26000	28500	12	3	91	44052
400	U	282	LU400/D/40	E40	25	48000	28500	6	4.45	122	44057
1000	U	372	LU1000/110/D/40	E40	25	120000	24000	1	10.3	161	30228



Lucalox™ XO

Lucalox™ XO – (Xtra Output) Cylindryczne przezroczyste, CCT 2100K

50	U	156	LU50/85/XO/T/27	E27	25	4400	28500	25	0.76	38.5	93373
70	U	156	LU70/90/XO/T/27	E27	25	6600	28500	25	0.98	38.5	93375
100	U	211	LU100/100/XO/T/40	E40	25	10500	28500	12	1.2	48	93376
150	U	211	LU150/150/XO/T/40	E40	25	17500	32000	12	1.8	48	93377
250	U	260	LU250/XO/T/40	E40	25	33000	32000	12	2.95	48	93378
400	U	283	LU400/XO/T/40	E40	25	56500	32000	12	4.5	48	93269
600	U	283	LU600/XO/T/40	E40	25	90000	32000	12	6	48	93270



Lucalox™ XO – (Xtra Output) Elipsoidalne rozpraszające, CCT 2100K

50	U	156	LU50/85/XO/D/27	E27	25	3600	28500	12	0.76	72	45696
70	U	156	LU70/90/XO/D/27	E27	25	6000	28500	12	0.98	72	45697
100	U	186	LU100/100/XO/D/40	E40	25	10000	28500	12	1.2	76	93379
150	U	227	LU150/100/XO/D/40	E40	25	16900	32000	12	1.8	91	93380
250	U	227	LU250/XO/D/40	E40	25	31200	32000	12	2.95	91	93381
400	U	282	LU400/XO/D/40	E40	20	54000	32000	12	4.4	122	93296



Wysokoprężne lampy sodowe pracujące ze statecznikami i zapłonnikami do wysokoprężnych lamp sodowych

*Wartość nominalna podana jako orientacyjna



Zapłonnik zewn.



Zapłonnik wewn.

Most Donghai w Szangaju oświetlony sodowymi lampami wysokoprężnymi (HPS) Standby o mocy 250W



Praga - Most Karola oświetlony sodowymi lampami wysokoprężnymi (HPS) GE



Waty	Pozycja pracy	Długość [mm]	Opis produktu	Trzonek	Ra*	Str. św. [lm]	Trwałość [godz.]	Il.szt. w opak.	Prąd [A]	Średnica [mm]	Kod prod.
------	---------------	--------------	---------------	---------	-----	---------------	------------------	-----------------	----------	---------------	-----------

Lucalox™ Lampy specjalne

Lucalox™ TD – Dwustronnie trzonkowane



250	HOR±20°	191	LU250/TD	Rx7s-24	25	23000	20000	10	2.95	22.4	30241
400	HOR±20°	256	LU400/TD	Rx7s-24	25	43000	20000	10	4.4	22.4	30244
1000	HOR±20°	334	LU1000/TD	Rx7s-24	25	137000	20000	10	4.7	22.4	30246



Lucalox™ RFL – Reflektorowe

70	U	144	LU70/RFL	E27	25	4000	28500	10	0.98	95	30238
----	---	-----	----------	-----	----	------	-------	----	------	----	-------



Lucalox™ I - z zapłonikiem wewn. - Elipsoidalne przezroczyste



50	U	156	LU50/85/I/27	E27	25	3400	12000	12	0.76	72	11733
70	U	156	LU70/90/I/27	E27	25	6000	12000	12	0.98	72	11735



Lucalox™ I - z zapłonikiem wewn. - Elipsoidalne rozpraszające



50	U	156	LU50/85/D/I/27	E27	25	3300	12000	12	0.76	72	11734
70	U	156	LU70/90/D/I/27	E27	25	5800	12000	12	0.98	72	11736



Lucalox™ Superlife/Standby – Cylindryczne przezroczyste



50	U	156	LU50/85/SBY/T/27	E27	25	3400	40000	25	0.76	38.5	35585
70	U	156	LU70/90/SBY/T/27	E27	25	6000	40000	25	0.98	38.5	35593
100	U	211	LU100/100/MO/SBY/T/40	E40	25	9600	40000	12	1.2	48	17899
150	U	211	LU150/100/SBY/T/40	E40	25	15000	50000	12	1.8	48	35594
250	U	260	LU250/SBY/T/40	E40	25	27500	55000	12	3	48	35586
400	U	283	LU400/SBY/T/40	E40	25	50000	55000	12	4.6	48	35582



Lucalox™ Superlife/Standby – Elipsoidalne rozpraszające



50	U	156	LU50/85/SBY/D/27	E27	25	3300	40000	12	0.76	72	35583
70	U	156	LU70/90/SBY/D/27	E27	25	5800	40000	12	0.98	72	35587
150	U	227	LU150/100/SBY/D/40	E40	25	14500	50000	12	1.8	91	35589
250	U	227	LU250/SBY/D/40	E40	25	26000	55000	12	3	91	35590
400	U	282	LU400/SBY/D/40	E40	25	47500	55000	6	4.45	122	35591



Lucalox™ START



50	U	156	LU50/90/T/E27/GE/START	E27	25	2890	12000		0.76	38.5	82401**
50	U	165	LU50/90/D/E27/GE/START	E27	25	2805	12000		0.76	72	82416**
70	U	156	LU70/90/T12/E27/GE/START	E27	25	5100	12000		0.98	38.5	82431**
70	U	165	LU70/90/D/E27/GE/START	E27	25	4930	12000		0.98	72	82446**
100	U	211	LU100/100/T/E40/GE/START	E40	25	8160	12000		1.2	48	82461**
100	U	186	LU100/100/D/E40/GE/START	E40	25	7820	12000		1.2	76	82476**
150	U	211	LU150/100/T/E40/GE/START	E40	25	12750	12000		1.8	48	82521**
150	U	227	LU150/100/D/E40/GE/START	E40	25	12325	12000		1.8	91	82536**
250	U	227	LU250/D/E40/GE/START	E40	25	22100	14000		3	91	45153
250	U	260	LU250/T/E40/GE/START	E40	25	23375	14000		3	48	45166
400	U	292	LU400/D/E40/GE/START	E40	25	40800	12000		4.45	122	45154
400	U	292	LU400/T/E40/GE/START	E40	25	40800	14000		4.6	48	45152
50	U	156	LU50/90/E/I/E27/GE/START	E27	25	2890	12000		0.76	72	82551**
50	U	165	LU50/90/D/I/E27/GE/START	E27	25	2805	12000		0.76	72	82566**
70	U	156	LU70/90/E/I/E27/GE/START	E27	25	5100	12000		0.98	72	82581**
70	U	165	LU70/90/D/I/E27/GE/START	E27	25	4930	12000		0.98	72	82596**



Wysokoprężne lampy sodowe pracujące ze statecznikami i zapłonnikami do wysokoprężnych lamp sodowych

*Wartość nominalna podana jako orientacyjna

** Dostępne Q3-2007

Lampy wysokoprężne HID

Najlepsze rozwiązanie oświetlenia drogowego, wewnętrznego i zewnętrznego.

Wysokoprężne lampy sodowe Lucalox™ Standardowe

- skuteczność świetlna do 130 (lm/w)
- trwałość do 28,500 godz.

Lucalox™ XO

- skuteczność świetlna do 150 (lm/w)
- duża trwałość do 32,000 godz.

Lucalox™ Lampy Specjalne

- zapłonnik wewnętrzny (I)
- dwustronnie trzonkowane (TD)
- znakomita trwałość (SBY)

Lampy metalohalogenkowe

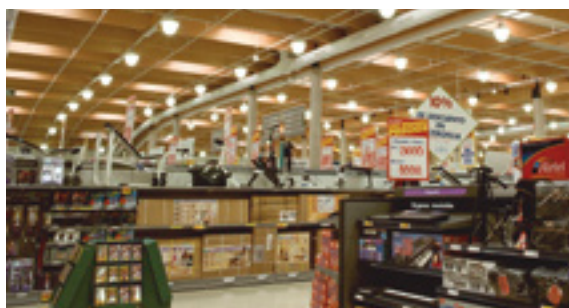
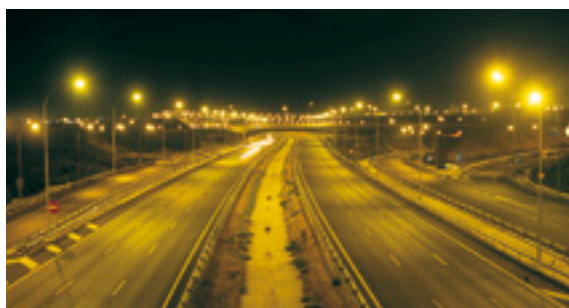
- wysoka wydajność
- najlepsze oddawanie barw HID
- duża trwałość - do 20,000 godz.
- małe wymiary, wysoka luminancja

Lampy rtęciowe

- tradycyjny typoszereg
- niskie koszty eksploatacji

Niskoprężne lampy sodowe - SOX

- charakterystyczne żółte światło
- wysoka skuteczność świetlna oraz luminancja



Lampy HID posiadają szeroką gamę zastosowań

GE dostarcza pełny asortyment źródeł światła HID.

Wystawy
Wnętrza handlowe
Obiekty sportowe
Stadiony
Oś. górne "High Bay"
Obiekty przemysłowe
Magazyny
Tereny rekreacyjne
Ciągi piesze
Szerokostrumieniowe
Zwiększające bezpieczeństwo
Oświetlenie drogowe
Autostrady
Ogrodnictwo

Metalohalogenkowe	✓	✓	✓	✓	✓	✓	✓	✓	✓	✓	✓	✓	✓	✓
Lampy sodowe wysokoprężne				✓	✓	✓	✓	✓	✓	✓	✓	✓	✓	✓
Lampy rtęciowe						✓	✓	✓	✓	✓	✓	✓	✓	✓
Lampy sodowe niskoprężne											✓	✓		

Waty	Pozycja pracy	Długość [mm]	Opis produktu	Trzonek	Wsp. odd.barw Ra	Str. św. [lm]	Trwałość. znam. [godz.]	Il.szt. w opak. [A]	Prąd [A]	Średnica [mm]	Kod prod.
------	---------------	--------------	---------------	---------	------------------	---------------	-------------------------	---------------------	----------	---------------	-----------

Lampy rtęciowe - pracują ze statecznikami do lamp rtęciowych

Kolorlux Standardowe (MBF)

50	U	130	H50/27	E27	40	1800	16000	24	0.6	55	93719
80	U	156	H80/27	E27	40	3800	20000	24	0.8	70	93720
80	U	156	H80/B22	B22d-3*	40	3800	20000	24	0.8	70	93778
125	U	170	H125/27	E27	40	6300	20000	24	1.15	75	92619
125	U	170	H125/B22	B22d-3*	40	6300	20000	24	1.15	75	92831
250	U	227	H250/40	E40	40	13000	20000	12	2.15	90	92620
400	U	292	H400/40	E40	40	22500	20000	12	3.25	120	92621



Kolorlux Deluxe

50	U	130	H50NDX/27	E27	57	2000	16000	24	0.6	55	93781
80	U	156	H80NDX/27	E27	57	4000	20000	24	0.8	70	93782
125	U	170	H125NDX/27	E27	55	6500	20000	24	1.15	75	92896
250	U	227	H250NDX/40	E40	55	14000	20000	12	2.15	90	92898
400	U	292	H400NDX/40	E40	50	24000	20000	12	3.25	120	92899



Kolorlux DX Długowieczne

250	U	213	HR250DX37/40	E40	50	12100	24000	12	2.1	91	32372
400	U	290	HR400DX33/40	E40	50	22500	24000	6	3.2	120	32294



*B22d-3 to 3-stykowy trzonek bagnetowy.

Rtęciowo żarowa (MBTF)

160	VER±30°	170	ML160/230-240V/E27	E27	52	3100	8000	40	0.73	76	85954**
160	VER±30°	170	ML160/230-240V/B22	B22	52	3100	8000	40	0.7	76	85954**
160	VER±30°	170	ML160/240-250V/E27	E27	52	3100	8000	40	0.7	76	85965**
250	VER±30°	227	ML250/230-240V/E40	E40	52	5600	8000	12	1.17	90	85948**
250	VER±30°	227	ML250/230-240V/E27	E27	52	5600	8000	12	1.17	90	85955**
250	U*	227	ML250/240-250V/E40	E40	52	5600	8000	12	1.08	90	85962**
500	U*	292	ML500/230-240V/E40	E40	52	14000	8000	10	2.35	120	85904**



*Pozycja pracy jest uniwersalna, ale optymalna to pionowa ± 45°; ** 230-240 maks. napięcie [V]

Start

125	U	178	H125/E27	E27	40	5040	16000	24	1.25	75	42848
250	U	228	H250/E40	E40	40	10400	12000	12	2.13	90	82228*
400	U	292	H400/E40	E40	40	18000	12000	12	3.25	120	42849*



* Dostępne Q1-2007

Watt	Pozycja pracy	Długość [mm]	Opis produktu	Trzonek	Temp. barw. [K]	Str. św. [lm]	Il.szt. w opak.	Prąd [A]	Średnica [mm]	Kod prod.
------	---------------	--------------	---------------	---------	-----------------	---------------	-----------------	----------	---------------	-----------

Lampy sodowe niskoprężne - 16.000 godz.

SOX

18	VBU/HOR±20°	216	SOx18	BY22d*	1800	1800	16	0.35	53	21294
35	VBU/HOR±20°	311	SOx35	BY22d*	1800	4600	16	0.60	53	21296
55	VBU/HOR±20°	425	SOx55	BY22d*	1800	7650	16	0.59	53	21297
90	HOR±20°	528	SOx90	BY22d*	1800	12750	9	0.94	67	21298
135	HOR±20°	775	SOx135	BY22d*	1800	22000	9	0.95	67	21299



SOX - PLUS

35	VBU/HOR±20°	311	SOxPLUS35W	BY22d*	1800	4600	16	0.60	53	36750
55	VBU/HOR±20°	425	SOxPLUS55W	BY22d*	1800	7650	16	0.59	53	36754
90	HOR±20°	528	SOxPLUS90W	BY22d*	1800	12750	9	0.94	67	36756
135	HOR±20°	775	SOxPLUS135W	BY22d*	1800	22000	9	0.95	67	36759



SOX-E - Economy

26	VBU/HOR±20°	311	SOx26E	BY22d*	1800	4060	16	0.45	53	30204
36	VBU/HOR±20°	425	SOx36E	BY22d*	1800	6400	16	0.35	53	30205
66	HOR±20°	528	SOx66E	BY22d*	1800	10800	9	0.62	67	30209
91	HOR±20°	775	SOx91E	BY22d*	1800	16800	9	0.62	67	30211

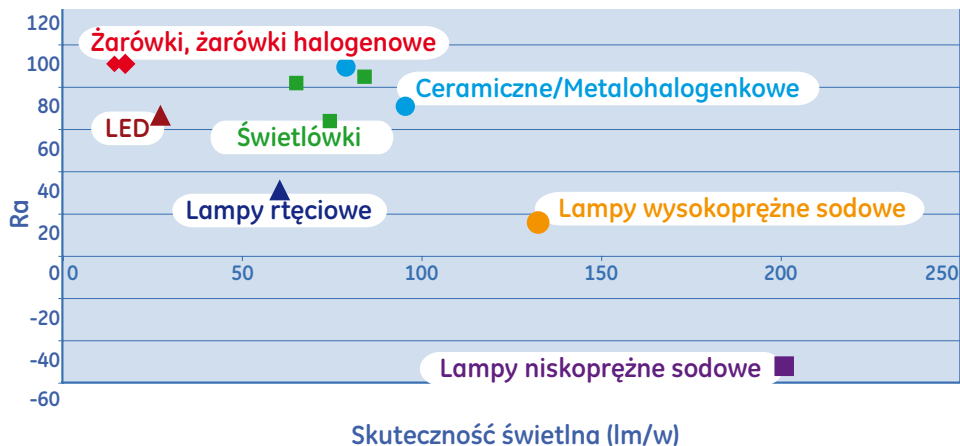


*BY22d to 2-stykowy trzonek bagnetowy.



Porównanie źródeł światła

Oddawanie barw (Ra), a Skuteczność świetlna (lm/w)



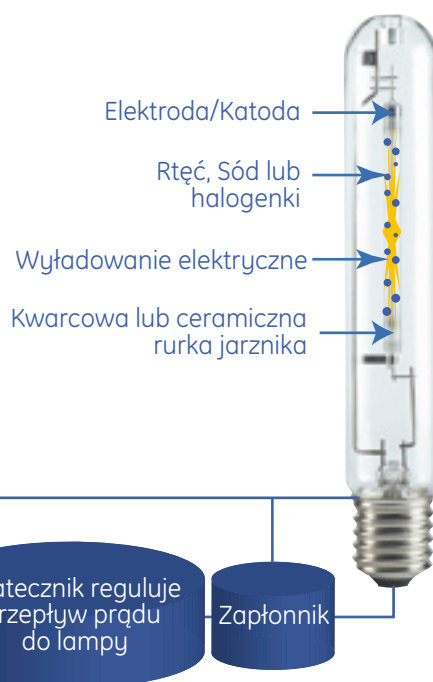
Podstawy technologii HID

Lampy HID wytwarzają światło w wyniku wyładowania łukowego w parach metali, zachodzącego między elektrodami. Do zasilania lamp niezbędny jest układ elektryczny zawierający statecznik i zapłonnik.

Żarówka



Żarówka posiada żarnik, który w miarę wzrostu temperatury zwiększa swój opór elektryczny, w wyniku czego ograniczony zostaje prąd jaki pobiera lampka. Do zasilania żarówek nie jest potrzebny statecznik regulujący prąd płynący przez lampkę.



Do zasilania lamp HID niezbędny jest statecznik regulujący prąd płynący przez lampkę oraz zapłonnik. Światło emitowane jest przez wyładowanie łukowe w jarzniku lampki.

Właściwości lamp HID

- Wysoki strumień świetlny 5,000 - 200 000 lm
- Bardzo dobra skuteczność świetlna aż do 150 lm/w
- Wysoki współczynnik oddawania barw aż do 93
- Długa trwałość aż do 55,000 godz.

Waty	Pozycja pracy	Długość [mm]	Opis produktu	Trzonek	CCT K	Ra	Str. św. [lm]	Trwałość znam. [godz.]	Il. szt. w opak.	Prąd [A]	Średnica [mm]	Kod prod.
------	---------------	--------------	---------------	---------	-------	----	---------------	------------------------	------------------	----------	---------------	-----------

Arcstream - Pracują ze statecznikiem do lamp sodowych wysokoprężnych

Jednostronnie trzonkowe



70	U	90	ARC70/T/U/730/G12	G12	3000	75	5200	6000	10	N/A	N/A	35794
70	U	90	ARC70/T/U/842/G12	G12	4200	72	5200	6000	10	N/A	N/A	35795
150	U	76	ARC150/830/G12	G12	3000	80	11500	6000	10	N/A	19	21053
150	U	76	ARC150/842/G12	G12	4200	80	12000	6000	10	N/A	9	21054

Dwustronnie trzonkowe - z filtrem UV



70	HOR±45°	117.6	ARC70/UVC/TD/730/Rx7s	Rx7s	3000	75	5500	6000	12	0.95	22	34530
70	HOR±45°	117.6	ARC70/UVC/TD/742/Rx7s	Rx7s	4200	75	5500	6000	12	0.95	22	34636
150	HOR±45°	135.4	ARC150/UVC/TD/732/Rx7s-24	Rx7s-24	3200	75	12000	6000	12	1.8	25	34527
150	HOR±45°	135.4	ARC150/UVC/TD/742/Rx7s-24	Rx7s-24	4200	75	12000	6000	12	1.8	25	34535
150	HOR±45°	132	ARC150/UVC/TD/GREEN/Rx7s-24	Rx7s-24	Green	N/A	N/A	6000	12	1.8	25	12181
150	HOR±45°	132	ARC150/UVC/TD/BLUE/Rx7s-24	Rx7s-24	Blue	N/A	N/A	6000	12	1.8	25	12182
150	HOR±45°	132	ARC150/UVC/TD/ORANGE/Rx7s-24	Rx7s-24	Orange	N/A	N/A	6000	12	1.8	25	12183
150	HOR±45°	132	ARC150/UVC/TD/MAGENTA/Rx7s-24	Rx7s-24	Magenta	N/A	N/A	6000	12	1.8	25	12184

Dwustronnie trzonkowe



150	HOR±45°	135.4	ARC150/AQUA/TD/865/Rx7s	Rx7s-24	6500	85	11000	6000	12	1.8	25	35284
250	HOR±45°	163	ARC250/TD/832/Fc2	Fc2	3200	80	20000	6000	12	3	25	30099
250	HOR±45°	163	ARC250/TD/842/Fc2	Fc2	4200	80	20000	6000	12	3	25	30101

Cylindryczne przezroczyste



250	HOR±15°	220	ARC250/T/H/742/E40	E40	4200	70	21000	10000	10	2.75	46	12951
250	HOR±15°	220	ARC250/T/H/742/E40	E40	4200	70	21000	10000	12	2.75	46	42357
250	BU±45°	219	ARC250/T/VBU/960/E40	E40	6000	90	19000	10000	12	3	47	32665
250	HOR±45°	219	ARC250/T/H/960/E40	E40	6000	90	19000	10000	12	3	47	32664
400	HOR±45°	260	ARC400/T/H/742/E40	E40	4200	70	35000	10000	12	4.35	46	42369



Elipsoidalne rozpraszające

250	BU±45°	219	ARC250/D/VBU/960/E40	E40	6000	90	17000	10000	12	3	90	32666
-----	--------	-----	----------------------	-----	------	----	-------	-------	----	---	----	-------

Kolorarc™ - Pracują ze statecznikiem do lamp rtęciowych

Cylindryczne przezroczyste



400	HOR±45°	270	KRC400/T/H/960/E40	E40	6000	90	25000	10000	12	3.5	59	30052
400	BU±45°	270	KRC400/T/VBU/960/E40	E40	6000	90	28000	10000	12	3.5	59	30704

Elipsoidalne rozpraszające



400	HOR±45°	286	KRC400/D/H/740/E40	E40	4000	70	32000	14000	10	3.5	122	16875
400	VBU±45°	282	KRC400/D/VBU/960/E40	E40	6000	90	26000	10000	4	3.5	121	10837

Multi-Vapor™ - Pracują ze statecznikiem o stałej mocy CWA



Elipsoidalne przezroczyste

400	VBU±15°	295	MVR400/VBU/40	E40	4000	65	40000	20000	6	3.2	117	49860
-----	---------	-----	---------------	-----	------	----	-------	-------	---	-----	-----	-------

Elipsoidalne rozpraszające



400	VBU±15°	295	MVR400/C/VBU/40	E40	3700	70	37600	20000	6	3.2	117	49857
-----	---------	-----	-----------------	-----	------	----	-------	-------	---	-----	-----	-------

Sportlight™ - Pracują ze statecznikiem o wysokiej mocy

Liniowe

2000	HOR±15°	311	SPL2000/L/H/654/SPEC	spec.	5200	65	200000	6000	1	10.3	26	6922
------	---------	-----	----------------------	-------	------	----	--------	------	---	------	----	------

Cylindryczne przezroczyste



1000	HOR±60°	340	SPL1000/T/H/960/E40	E40	6000	93	80000	8000	4	9.5	81	20106
------	---------	-----	---------------------	-----	------	----	-------	------	---	-----	----	-------



Arcstream™

Wybierz lampy Arcstream™ (pracujące ze statecznikiem i zapłonikiem do lamp metalohalogenkowych) do oświetlenia wystaw sklepowych; wysoka jakość oświetlenia zewnętrznego typu "flood" i wszędzie tam, gdzie wymagane jest żywe białe światło.

- Doskonała kontrola wiązki światła dostarcza wysokiej jakości strumień, dokładnie tam gdzie chcesz
- Duża żywotność aż do 15000 godz.
- Doskonałe oddawanie barw sprawia, iż są idealne do oświetlenia wystaw
- Tylko do zastosowań w oprawach zamkniętych
- Technologia kwarcowej lampy łukowej
- Dostępna wersja z filtrem UV
- Szeroki wybór kształtu żarówek



Kolorarc™

Wybierz lampy Kolorarc™ (pracujące ze statecznikami do lamp rtęciowych i zapłonnikami do lamp metalohalogenkowych) do oświetlenia wnętrz handlowych i przemysłowych, centrów handlowych i oświetlenia projekcyjnego.

- Wysoka luminacja - zapewnia wysoki poziom oświetlenia, nawet, gdy lampy zainstalowane są na dużych wysokościach
- Wysoka wydajność - zapewnia maksymalne oszczędności kosztów energii
- Doskonałe oddawanie barw sprawia, że oświetlenie jest bardziej atrakcyjne w porównaniu z oświetleniem wysokoprężnymi lampami sodowymi i lampami rtęciowymi
- Dostępne w wersji cylindrycznej i elipsoidalnej przezroczystej oraz w wersji rozpraszającej



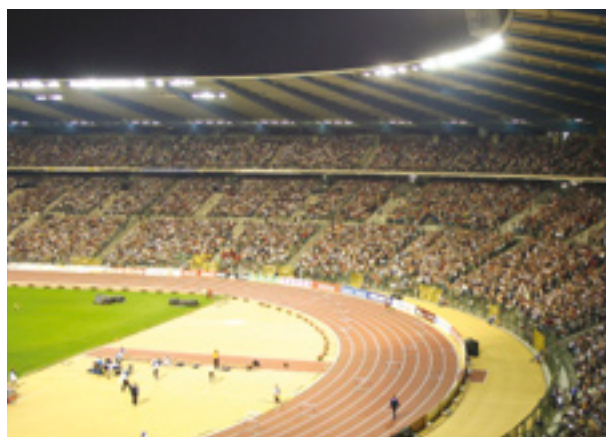
Multi-Vapor Vapor™ standardowe oraz HO™

- Wyjątkowa długa żywotność - aż do 20,000 godz; przy użyciu statecznika o stałej mocy CWA
- Ciepłe, bogate światło nadaje urok oświetlanym dekoracjom i meblom
- Wysoka temperatura barwowa sprawia, że światło, można mieszać z żarówkami, halogenami i świetlówkami o ciepłobiałej barwie światła
- Dostępna wersja lamp o wysokiej mocy dla jeszcze lepszego oddawania światła




Sportlight™

- Doskonała kontrola wiązki światła z minimalnym rozproszeniem, nawet przy długoogniskowych odbłyśnikach
- Wysoki strumień świetlny zapewnia wysokie natężenie oświetlenia nawet z poziomu wysokich wież
- Bardziej autentyczne i atrakcyjniejsze oddawanie barw oświetlonego otoczenia



www.GELighting.com/eu

 and General Electric are both registered trademarks of the General Electric Company

GE Lighting is constantly developing and improving its products. For this reason, all product descriptions in this brochure are intended as a general guide, and we may change specifications time to time in the interest of product development, without prior notification or public announcement. All descriptions in this publication present only general particulars of the goods to which they refer and shall not form part of any contract. Data in this guide has been obtained in controlled experimental conditions. However, GE Lighting cannot accept any liability arising from the reliance on such data to the extent permitted by law. HID Core Leaflet - Polish - September 2007