



# Luminate-Engage-Deliver: LED

LEADING THE LIGHTING REVOLUTION

## Albeo product presentation

# Albeo ABHG od GE Lighting

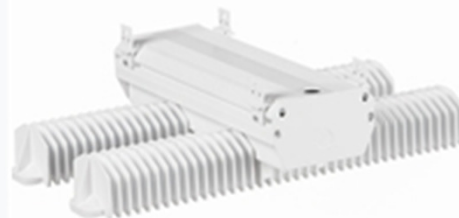


# Albeo ABHG od GE Lighting

## Opcje



Typ ABHG – 1 moduł



Typ ABHG – 2 moduły



Typ ABHG – 3 moduły

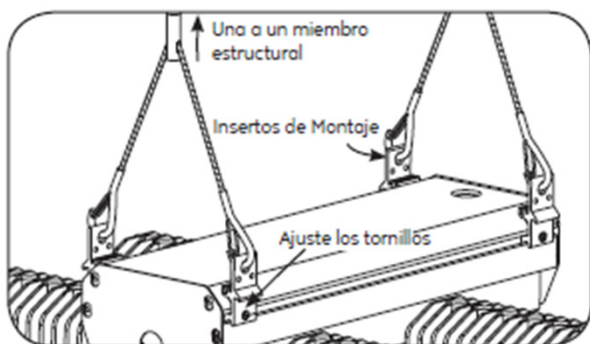


Typ ABHG – 4 moduły

# Albeo ABHG od GE Lighting

## Sposoby montażu

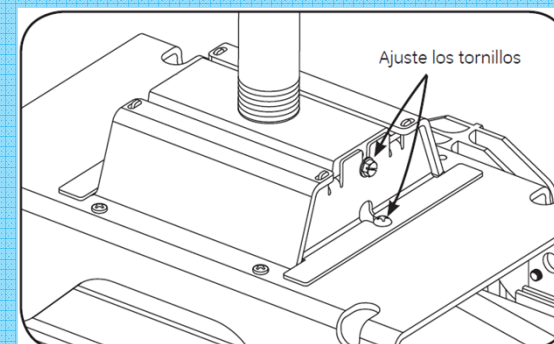
### Standardowy Zwieszany



### Sztywne połączenie





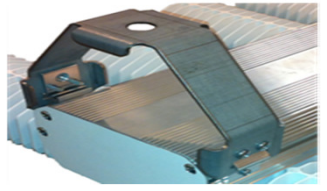


### Sztywne zawiesie poprzez gniazdo montażowe



These couplers use imperial sizes, inches therefore they would need to be adapted locally.

# Albeo ABHG od GE Lighting

## Opcje montażu

Opcje montażu	Zdjęcie	Opis do zamówienia
<b>Standardowy zwieszany</b> Dostępny dla wszystkich konfiguracji oprawy (łańcuch nie w komplecie) Y-kabel z hakiem dostępny jako akcesorium	 <p>Mounting Holes</p>	<i>ST= Standard</i>
<b>Pręt</b> Dostępny dla wszystkich konfiguracji Łączenie oprawy do 1/2" gwintowanego prętu (pręt i nakrętki nie są w komplecie)	 <p>Rod Mount Kit</p>  <p>Installed</p>	22= 1/2" Threaded rod kit
<b>Zwieszany</b> Dostępny dla opraw z 6 modułami LED lub mniej Łączenie do 3/4" gwintowanej rury (rura nie jest w komplecie)		23 = 3/4" Pendant Mount kit
<b>Y-kabel z hakiem</b> Tylko dla wersji do montażu na elastycznym zawieszaniu. Zamawiany osobno.. Dostępne długości w stopach 5ft, 10ft, 15ft, 20ft.		41=Y-Cable-Hook-05ft-Pair 42=Y-Cable-Hook-10ft-Pair 43=Y-Cable-Hook-15ft-Pair 44=Y-Cable-Hook-20ft-Pair

# Albeo ABHG od GE Lighting

## Strumień świetlny

- 5000K 70CRI ma najlepszą wydajność i strumień świetlny
- Wersja 4000K i 80CRI o nieco niższym strumieniu

Liczba modułów LD	Temp. barwowa	Wsp. Oddawania kolorów	Strumień świetlny	Wydajność	Moc	Liczba LED	150W zintegrowanych zasilaczy
#	CCT	CRI	Lumen	lm/W	Wat	#	#
1	5000K 4000K	70	~ 9,000	105	86	36	1
		80	~7650	~90			
2	5000K 4000K	70	~ 12,000	105	114	48	1
		80	~10,200	~90			
2	5000K 4000K	70	~16,000	105	152	64	1
		80	~13,600	~90			
3	5000K 4000K	70	~24,000	105	229	96	2
		80	~20,400	~90			
4	5000K 4000K	70	~32,000	105	305	128	2
		80	~27,200	~90			



# Albeo ABHG od GE Lighting

## Opis



- Oprawa została zaprojektowana by spełnić wymogi luminancji i iluminancji dla opraw typu Highbay i Lowbay.
- Gwarancja 5 lat.
- Trwałość L70(15k)  $\geq$  100,000 godzin zgodnie z IES TM-21
- Wymienialna optyka i moduły dystrybucji światła o kącie 20, 40, 80 i 120 stopni.
- Oprawa wykorzystuje LED wysokiej jasności, 70 & 80 CRI dla 4000K & 5000K
- Oprawa ściemnialna 1-10V i DALI
- LM-79, LM 80 testy i raporty są dostępne zgodnie ze standardami IESNA.

# Albeo ABHG od GE Lighting

## Opis



- Zakres temperaturowy
  - -40°C to +60°C (magazynowanie)
  - -30°C to +55°C (pracy)
- Napięcie zasilania 120 – 277V (50 & 60Hz)
- Malowana proszkowo na kolor biały, Cardinal T002-WH08
- Ochrona:
  - Moduł optyczny i elektryczny: minimum IP42
  - Materiały: Moduł optyczny aluminium, obudowa zasilacza - Aluminium
- Waga i wymiary:
  - 1 Moduł: 7.7kg, 541.3 x 393.7mm
  - 2 Moduły: 9.5kg, 541.3 x 393.7mm
  - 3 Moduły: 18.14kg, 541.3 x 749.3mm
  - 4 Moduły: 19.5kg, 541.3 x 749.3mm
- Dane fotometryczne, pliki IES dostępne są na stronie GE Lighting [www.gelightingsolutions.com](http://www.gelightingsolutions.com)



# Identyfikacja produktu do zamówienia

ABHG - - - - -

ID produktu	Zasilanie	Moduły	Prąd zasilania	LED KOLOR TEMP	Promień rozsyłu	Detekcja ruchu/ czujnik światła	sterowanie	Sposób montażu	CORD & PLUG	FINISH	Options
<p>A = Albeo</p> <p>B = Bay</p> <p>H = H- Series</p> <p>G = Global Specification</p>	<p>0 = 120 / 277 V</p> <p>(50/60 Hz)</p>	<p>1 = 1 module</p> <p>2 = 2 modules</p> <p>3 = 3 modules</p> <p>4 = 4 modules</p>	<p>T= Standard 700 mA</p>	<p><b>70 Plus CRI</b></p> <p>47 = 4000</p> <p>57 = 5000</p> <p><b>80 Plus CRI</b></p> <p>48 = 4000</p> <p>58 = 5000</p>	<p>1 = 120°</p> <p>2 = 20°</p> <p>3 = 30°</p> <p>4 = 40°</p> <p>8 = 80°</p> <p>D= 120° Diffused lens</p>	<p>N = None</p> <p>A = On/off aisle motion</p> <p>B = On/off 360 motion</p> <p>C = On/off cold temp aisle</p> <p>D = On/off cold temp 360</p> <p><u>If you choose options below you must choose control wiring option V or D</u></p> <p>E= Daylight sensor</p> <p>F = Aisle motion/daylight</p> <p>G = 360 motion/daylight</p> <p>H = Pre-wired (no sensor)</p> <p>J = 0-10v Motion 360</p> <p>K = 0-10v Motion aisle</p> <p>L = 0-10v Motion 360 cold</p> <p>M =0-10v Motion aisle cold</p>	<p>N= None</p> <p>V = 0-10V Stand alone</p> <p>D = 0-10v Daisy chain</p>	<p>ST = Standard</p> <p>22 = ½” Threaded rod mount kit</p> <p><b><u>Rod and nuts not included</u></b></p> <p>23 = ¾” Pendant Mount Kit</p> <p>1-4 module only</p> <p><b>Option standard ¾” conduit not included</b></p> <p>41 = Y-Cable/ Hook 05’</p> <p>42 = Y-Cable/ Hook 10’</p> <p>43 = Y- Cable/ Hook 15’</p> <p>44 = Y- Cable/ Hook 20’</p> <p><b>See Mounting &amp; Accessories</b></p>	<p>K = Knock out access</p> <p>A = 6ft 18-3 cord &amp; twist lock 15 amp plug</p> <p>B = 6ft 18-3 cord only</p> <p>C = 12ft 18-3 cord &amp; twist lock 15 amp plug</p> <p>D = 12 ft. 18-3 cord only</p>	<p>W= White Powder coat</p> <p>*W = Wireless Controls</p>	

